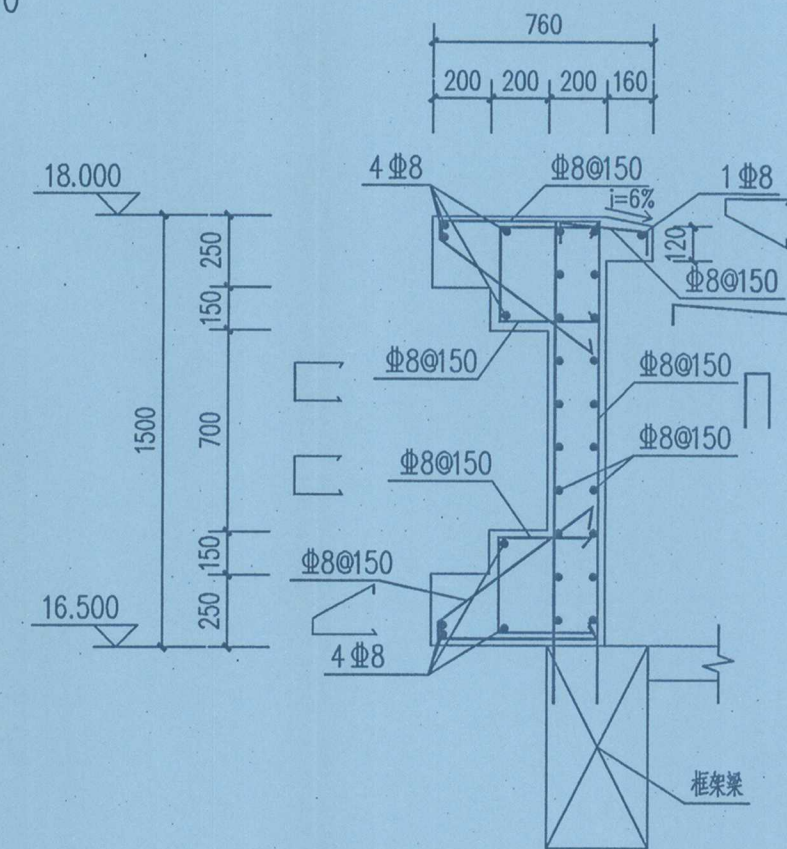


16.500层板配筋图 1:100

- 说明:
1. 本图尺寸以毫米为单位, 标高以米为单位。
  2. 板钢筋为双层双向配置, 除注明外均为 $\Phi 10@150$ , 如图所示。
  3. 板面层钢筋网之间应设置撑条 $\Phi 12@1000$ , 呈梅花形布置。
  4. 钢筋牌号: HRB400E ( $\Phi$ ), HPB300 ( $\Phi$ ), 除注明外, 板筋 $\eta=120\text{mm}$ , 板钢筋保护层 $20\text{mm}$ 。
  5. 钢筋绑扎验收合格后, 通知相关电气专业进场安装接地网及预埋件等工序。
  6. 除特别注明外, 本层板钢筋标高 $16.500\text{m} \sim 16.800\text{m}$ 。



女儿墙大样图 1:25

广东省建设工程勘察设计出图专用章  
单位名称: 广州汇隽电力工程设计有限公司  
业务范围: 电力行业(变配电工程、送变电工程)专业乙级  
资质证书编号: A244034970  
有效期至: 2023年12月31日

广州汇隽电力工程设计有限公司				110kV中船II(扬帆)输变电工程		工程	施工图	设计
批准	蔡健威	李健芳	张松青	16.500层板配筋图				
审核	李健芳	张松青	陈瑜					
校核	陈瑜	卢景津	张俊明					
设计	张俊明							
专业	会签	日期	2023年05月	比例	1:100	图号	B180059S-T0304-23a	